

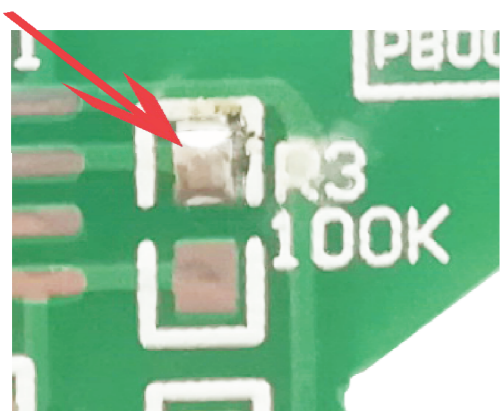
PBL-20S SMD贴片五角星呼吸灯套件安装使用说明书

百里杜鹃德思电子出品

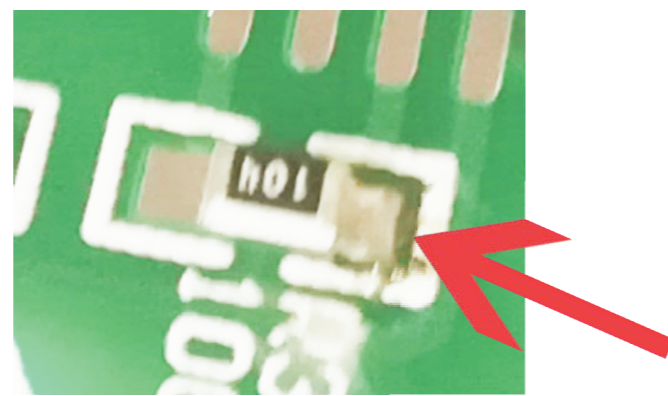
产品料号PB00060

1. 安装SMD电阻：将6只SMD电阻焊接到相应的焊盘上，焊接方法请参考如下123步骤

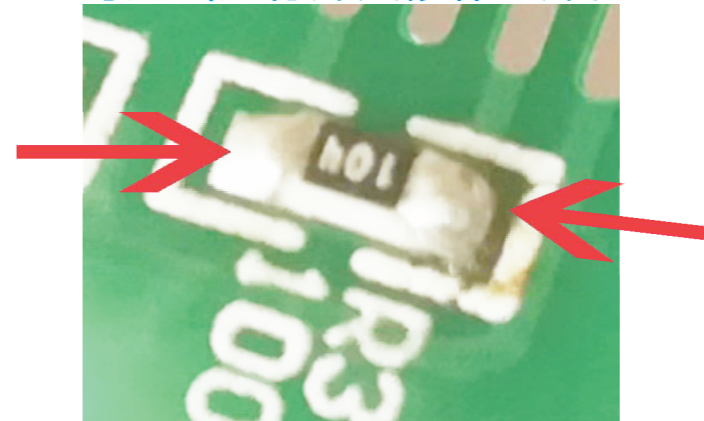
[1]先在其中一个焊盘上加锡



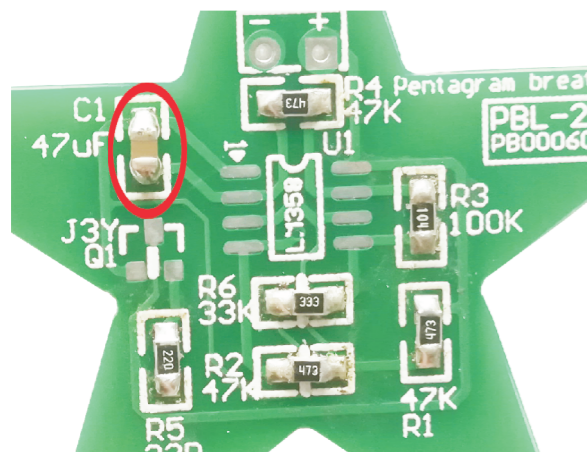
[2]用镊子将电阻固定在焊盘上，同时用烙铁将有焊锡的焊盘与电阻的一端焊接固定好。



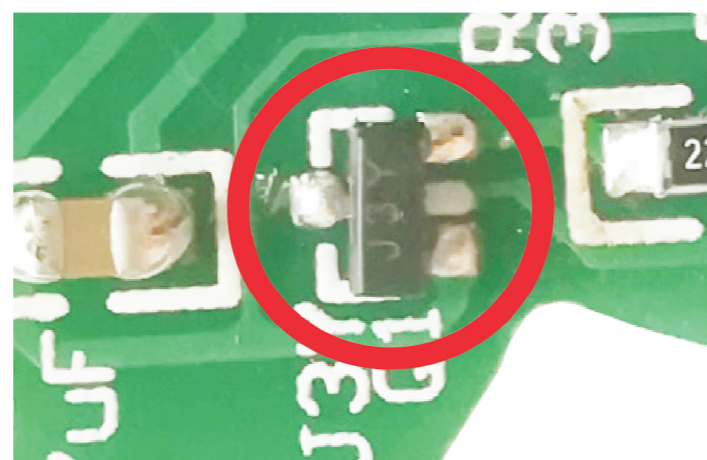
[3]随后将电阻的另一只引脚与焊盘焊接好，如果焊点不规则，可适当进行焊点修补重焊。



2. 安装SMD电容：如下图将电容焊接到C1的位置，焊接方法请参考焊接电阻的方法

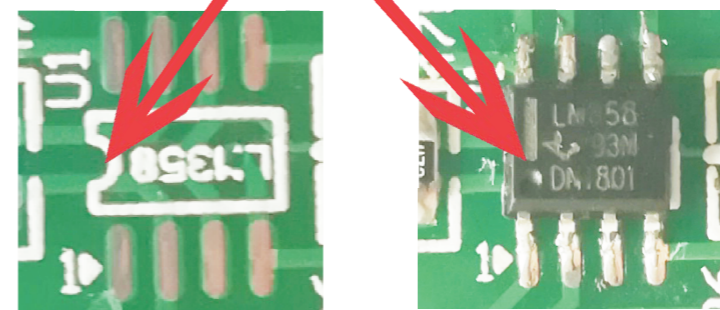


3. 安装电晶体：安装方法请参考电阻的焊接方法。



4. 安装焊接集成电路：请注意区分集成电路方向

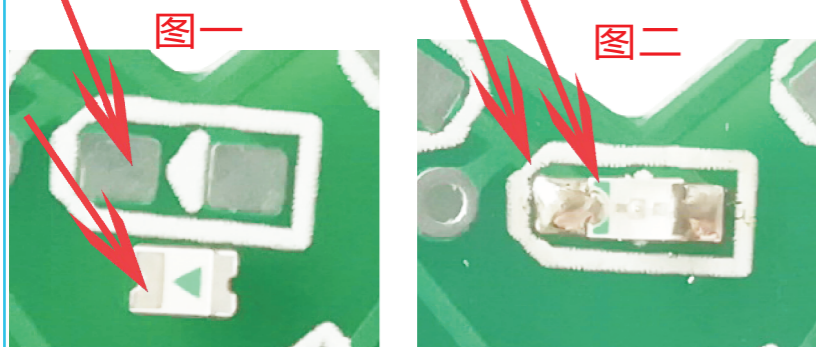
电路板的凹口对应IC的凹点



5. 安装LED发光二极管：
区分LED正负极的方法

1.LED背面的三角箭头与电路板上的三角箭头所指一端为负极

2.LED正面的绿色端与电路板上的缺口端所对应一端为负极

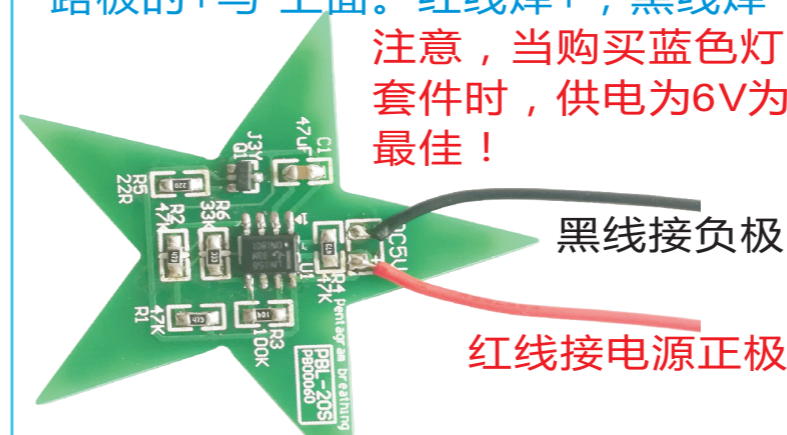


正确区分LED的正负极后，将LED按照图二的焊接方法全部焊接好。



6. 安装电源线

将红色和黑色的电源线分别焊接到电路板的+与-上面。红线焊+，黑线焊-
注意，当购买蓝色灯套件时，供电为6V为最佳！



您可能需要自备以下工具：

- | | |
|--------|--------|
| [1]电烙铁 | [4]斜口钳 |
| [2]焊锡丝 | [5]尖嘴钳 |
| [3]万用表 | [6]镊子 |

安装注意事项

- [1]按照发货清单清点元件的数量和规格
- [2]辨识各元件的极性和安装方向
- [3]请严格按照安装说明书进行安装

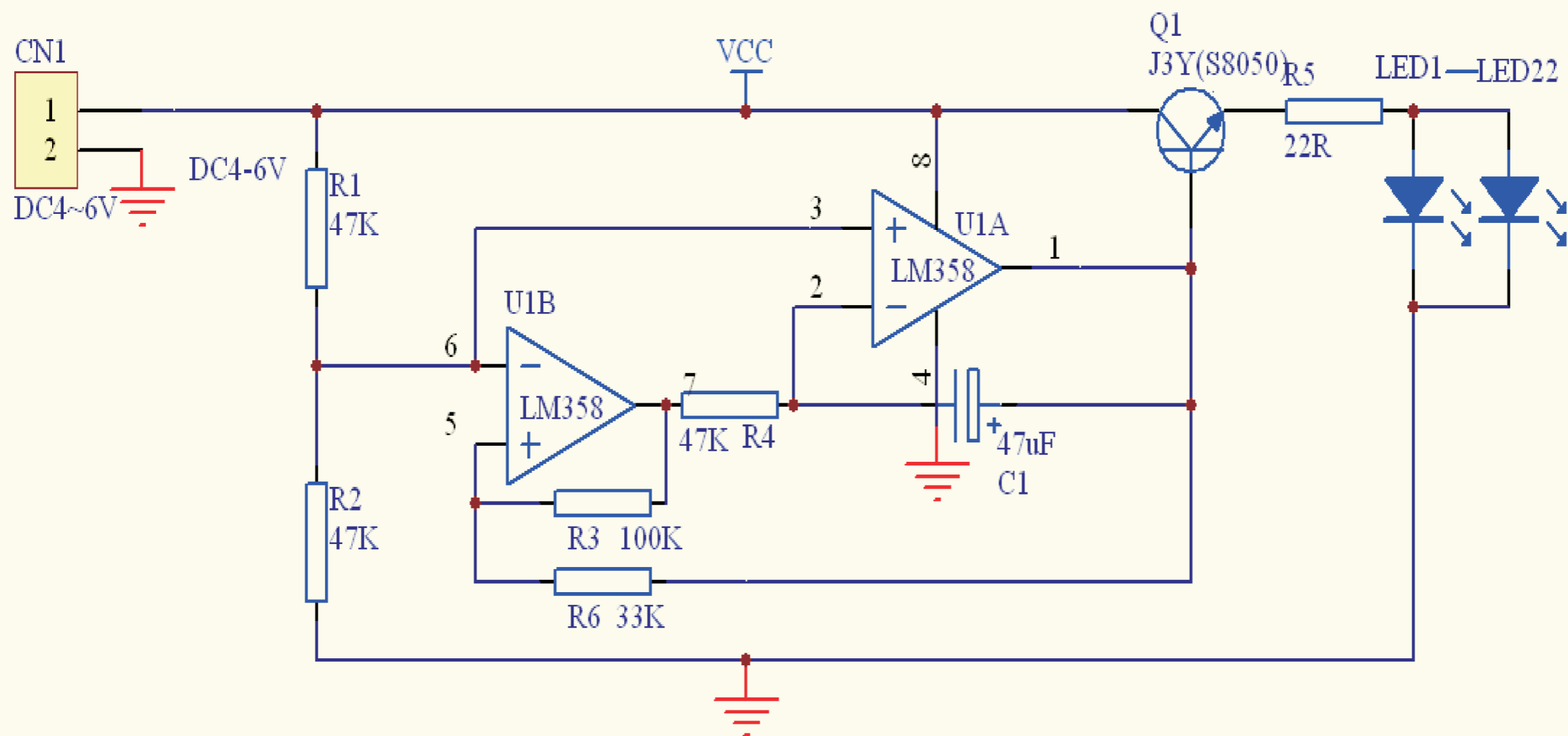
请注意SMD零件每个焊点的单次焊接时间不要超过3秒，补焊时需要再次等焊点冷却！

PBL-20S五角星呼吸灯发货清单(PB00060)

元件编号	名称	规格	数量
R5	SMD电阻	22R 0805	1
R6	SMD电阻	33K 0805	1
R1, R2, R4	SMD电阻	47K 0805	3
R3	SMD电阻	100K 0805	1
C1	SMD电容	47UF 0805	1
U1	SMD集成电路	LM358	1
Q1	SMD电晶体	J3Y (S8050)	1
LED1-LED22	LED	0805红/绿/蓝	20+5
PB00060	电路板	PBL-20S	1
---	线材	红色20cm	1
---	线材	黑色20cm	1

PBL-20S SMD贴片五角星呼吸灯套件电路图

百里杜鹃德思电子出品



Title

Size

B

Number

Revision