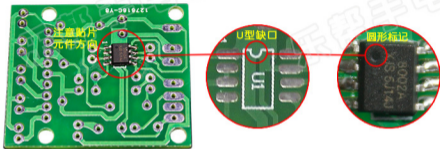
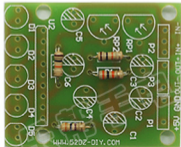


单声道(双声道)焊接及安装步骤

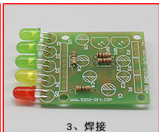
(1)在PCB板背面焊接本套件唯一的贴片元件8002A,元件上有一个圆形标记,对应PCB上丝印U型缺口,焊接时请注意贴片的方向,不要弄反:



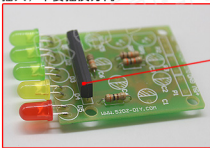
(2)在PCB板正面的焊接所有的电阻:



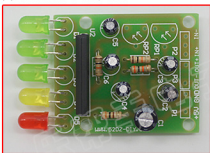
(3)焊接5个LED灯：先将LED灯的灯脚弯成约90度的样子，再将LED灯焊接到PCB板对应的位置上：



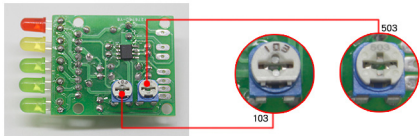
(4)焊接IC(KA2284芯片)，IC上有一边是梯形缺口，将梯形缺口这边对着LED灯的方向插入，不要插反方向：



(5)焊接所有的电解电容：



(6)焊接PCB板背面的103和503两个可调电位器，注意不要焊错位置：

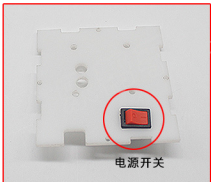


(7)如购买的是双声道，则重复步骤1-6，将第二块PCB板焊接好(单声道请忽略此步骤)：

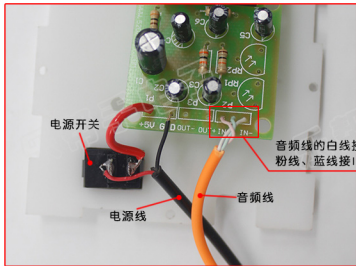
(8)将USB电源线、音频线及电线剪成下图的样子：



(9)将音箱的电源开关安装在外壳的背面板子上：



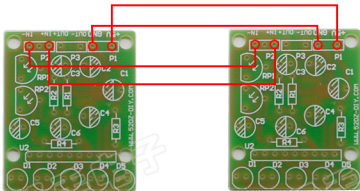
(10) 将音频线、USB电源线、电源开关及PCB板焊接起来，如下图所示：



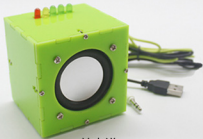
(1)将音箱喇叭与PCB焊接起来：



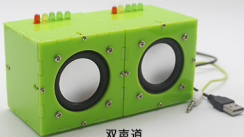
(2)如购买的是双声道音箱，重复步骤(1)将第二个喇叭焊接到第二块PCB板上，再将第一块和第二块PCB板用电线连接起来，两块PCB板的连线示意图如下(单声道请略过此步骤)：



03接下来就是安装音箱的外壳了，在安装外壳之前记得先测试一下电路，确定全部焊接正确后再安装外壳，安装完成后的音箱如下图所示：



单声道



双声道

焊接注意事项

- 1、PCB板上印有各类元件丝印标识，请对照丝印标识焊接；
- 2、电阻不分方向，但有不同阻值，焊接时请注意区分；
- 3、电解电容、LED灯分正负极，长脚为正(+)，短脚为负(-)，焊接时注意对应PCB板上的丝印方向；
- 4、其它注意事项请对照具体焊接及安装步骤。

